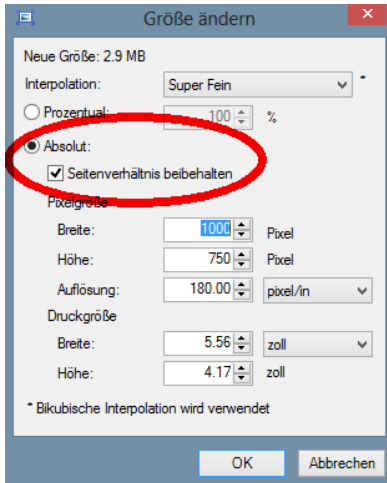
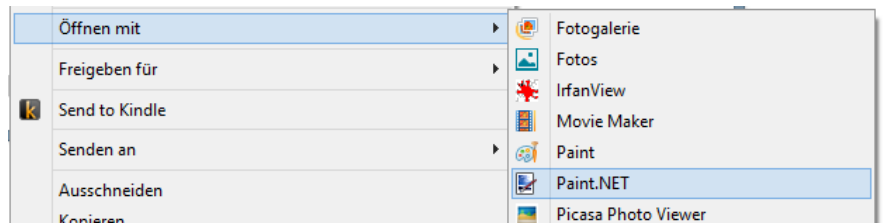


Digitale Gemälde mit Paint.NET

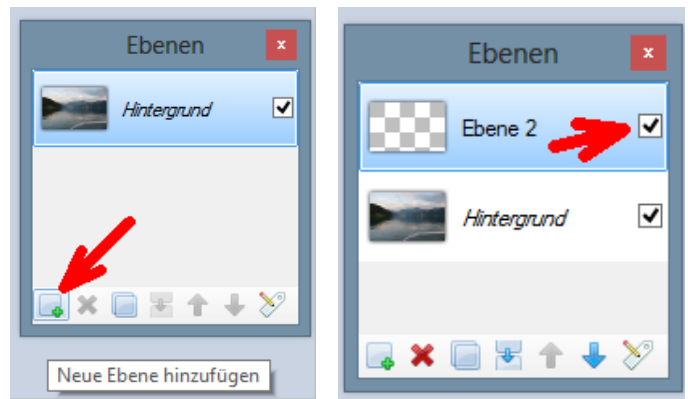
Foto mit Paint.NET öffnen
(**Rechtsklick** auf das Foto, **Öffnen mit**)



Bildgröße einstellen (z.B. Breite 1000 Pixel) unter **Bild – Größe ändern**. Einstellung **Absolut** und **Seitenverhältnis beibehalten**.

Tools (Werkzeuge), Ebenen, Farben usw. können unter **Fenster** ein- und ausgeblendet werden.

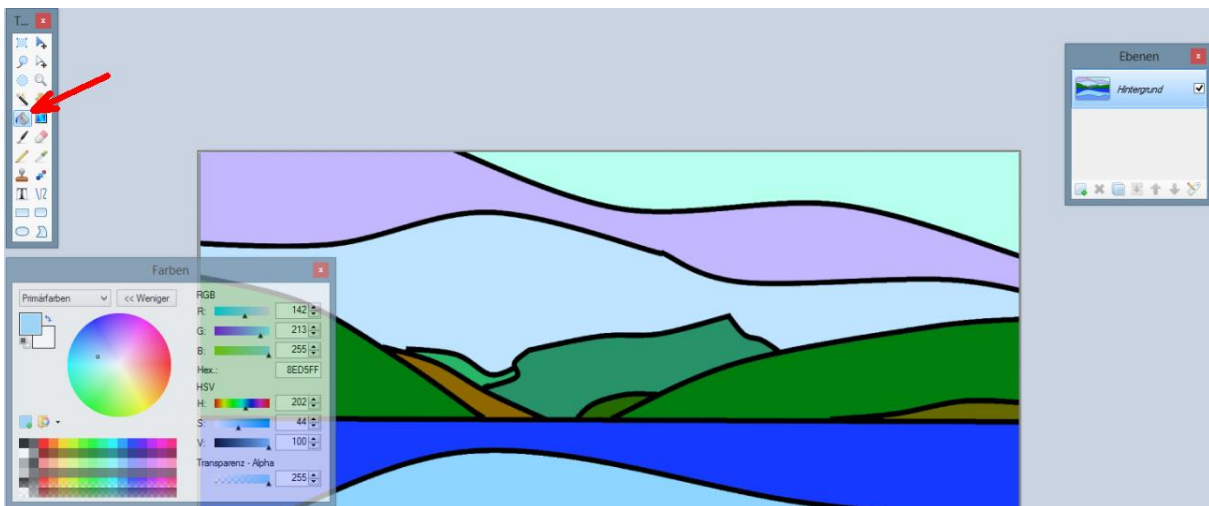
Fenster **Ebenen** einblenden (Fenstersymbole oben rechts). Mit dem Symbol unten links (weisses Feld mit grünem Kreuz) **neue Ebene hinzufügen**. Die aktive Ebene, auf der gerade gearbeitet wird, ist blau markiert. Ebenen können rechts mit dem Häkchen ausgeblendet werden.



Auf der **Ebene 2** Konturen nachzeichnen mit Pinselstärke 10 Pixel. Zeichnen entweder mit dem **Pinsel** freihand oder mit dem Werkzeug **Linien und Kurven**. Es können auch nur gerade Linien verwendet werden.



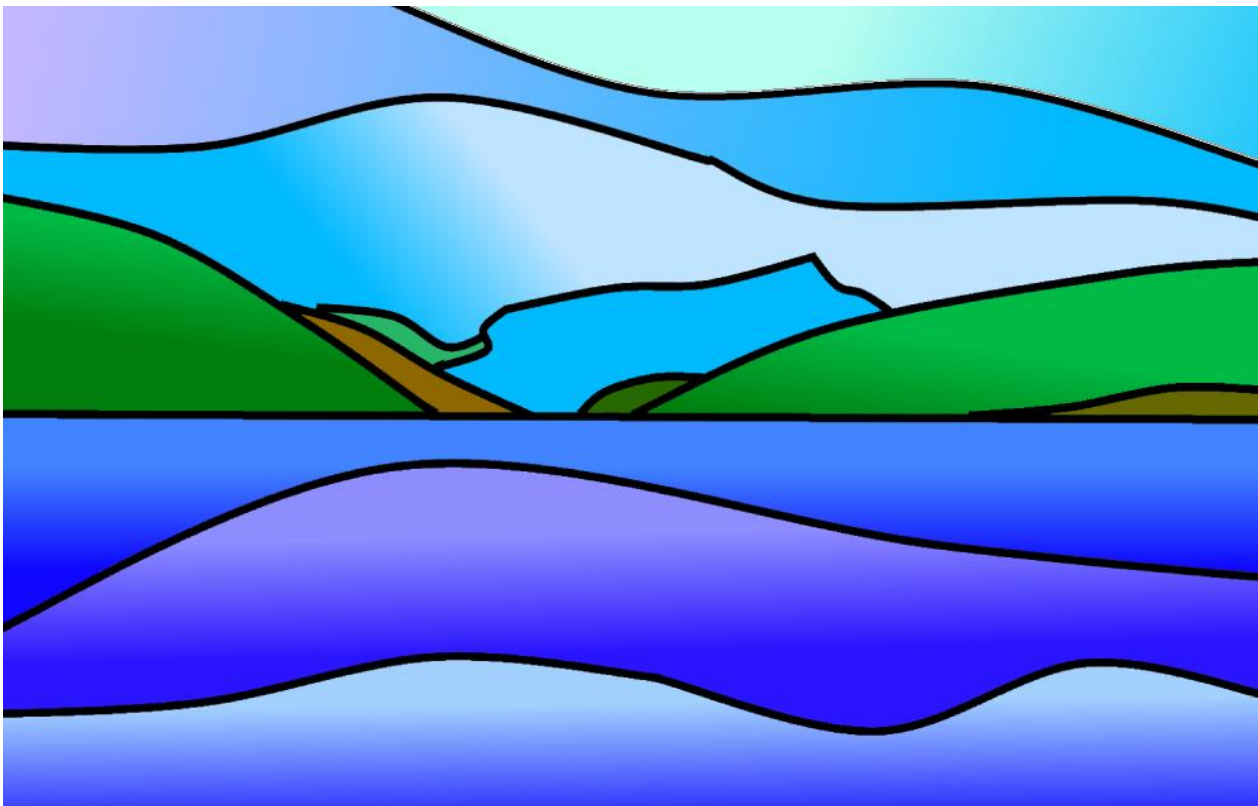
Flächen mit dem Werkzeug **Farbeimer** füllen. Farben nach Belieben anpassen im entsprechenden Fenster.



Linienfarbe kann angepasst werden mit dem Werkzeug **Farbeimer** und dem Füllungsmodus **global** (auf die Linie klicken). Eventuell **Toleranz** auf kleineren Wert einstellen.

Im Menüpunkt **Datei** das **Bild speichern unter** (Ort angeben) im Format .pdn (Paint.net-Format mit Ebenen, kann weiter bearbeitet werden) und zusätzlich im Format .jpg (Foto, Ebenen werden zu einem Bild zusammengefasst).

Aus der .pdn-Datei können jetzt weitere Varianten erstellt werden, zum Beispiel Farbvarianten oder Bilder mit Farbverläufen.



Kubistische Bilder erhält man, wenn man ein Bild nur mit geraden Linien umsetzt.